

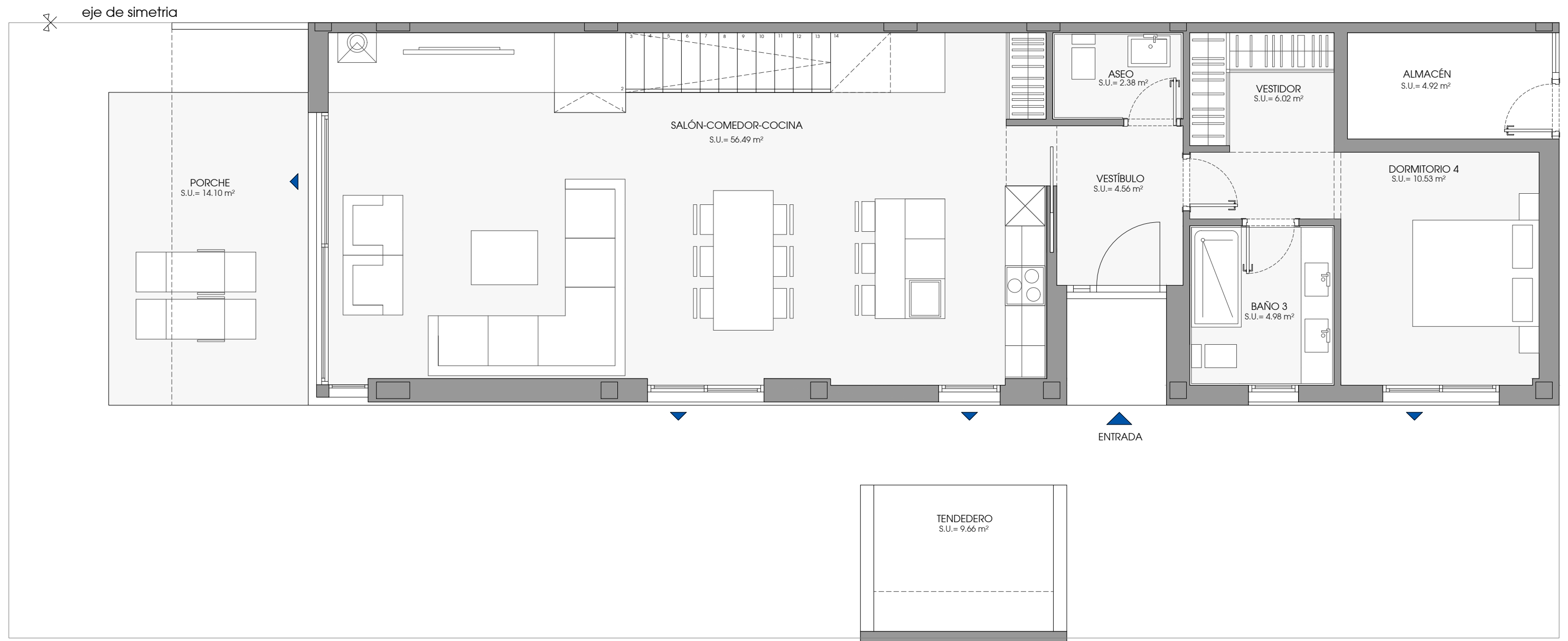


# URBANIZACION ROCHE CONIL DE LA FRONTERA (CADIZ)

VIVIENDA UNIFAMILIAR PAREADA  
PLANTA BAJA

VIVIENDA TIPO 2 **4D**

SUP CONSTRUIDA EDIFICABLE VIVIENDA	169.81m <sup>2</sup>
SUP CONSTRUIDA TERRAZA	16.67m <sup>2</sup>
SUP CONSTRUIDA PORCHE	14.10m <sup>2</sup>
SUP CONSTRUIDA TENDEDERO	10.85m <sup>2</sup>
SUP ESPACIO PRIVATIVO EXTERIOR	82.46m <sup>2</sup>



Las superficies definitivas serán las que resulten de la ejecución de la obra. Las reflejadas aquí son orientativas. Este plano queda sujeto a posibles modificaciones por parte de la dirección facultativa. Todo el mobiliario, incluido el de cocinas y la chimenea, es meramente decorativo.



# URBANIZACION ROCHE CONIL DE LA FRONTERA (CADIZ)

VIVIENDA UNIFAMILIAR PAREADA  
PLANTA PRIMERA

VIVIENDA TIPO 2 **4D**

SUP CONSTRUIDA EDIFICABLE VIVIENDA	169.81m <sup>2</sup>
SUP CONSTRUIDA TERRAZA	16.67m <sup>2</sup>
SUP CONSTRUIDA PORCHE	14.10m <sup>2</sup>
SUP CONSTRUIDA TENEDERO	10.85m <sup>2</sup>
SUP ESPACIO PRIVATIVO EXTERIOR	82.46m <sup>2</sup>



Las superficies definitivas serán las que resulten de la ejecución de la obra. Las reflejadas aquí son orientativas. Este plano queda sujeto a posibles modificaciones por parte de la dirección facultativa. Todo el mobiliario, incluido el de cocinas y la chimenea, es meramente decorativo.